



Керівництво з експлуатації. Пилосос
Руководство по эксплуатации. Пылесос
Owner's manual. Vacuum cleaner
Instrukcja obsługi. Odkurzacz



Модель: MR609
Model: MR609



Виріб сертифіковано в Україні

Дякуємо Вам за покупку техніки компанії



Функціональність, дизайн і відповідність стандартам якості гарантують Вам надійність і зручність у використанні даного приладу.

Будь ласка, уважно прочитайте даний посібник з експлуатації та зберігайте його в якості довідкового посібника протягом усього терміну використання приладу.

Пилосос призначений для виконання сухого прибирання побутового пилу, такий як: чистка підлоги стін, килимів, штор, м'яких меблів, в домашніх умовах.

Інноваційні технології, які застосовані у виробі забезпечать комфорт і економію часу у використанні та обслуговуванні Вашого пилососа, а комплект насадок, який поставляється разом з виробом дозволить виконати практично будь-який вид прибирання приміщення.

Технічні характеристики

Модель: MR609

Електроживлення:

Рід струму - змінний;
Номінальна частота 50Гц;
Номінальна напруга (діапазон) 220-240В;
Номінальна потужність: 1200Вт;
Максимальна потужність: 1400Вт;

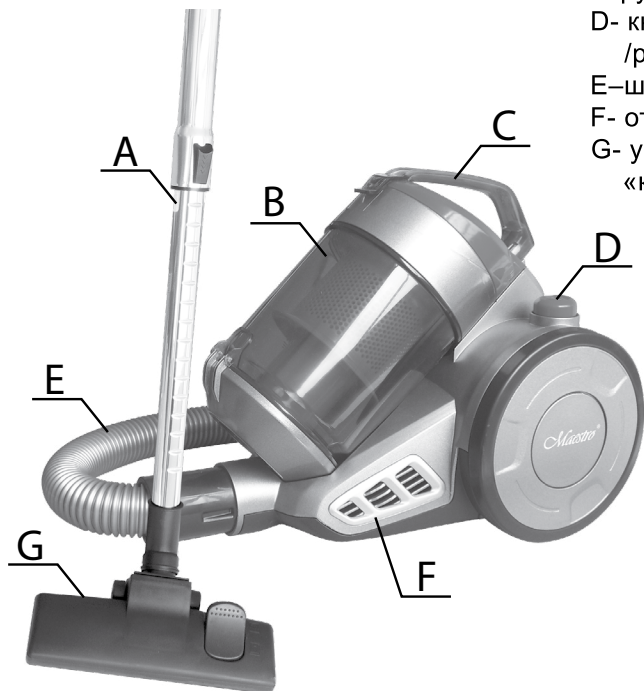
Клас захисту від ураження електрострумом II;

Виконання захисту корпусу від проникнення вологи: звичайне, відповідає IPX0;

Особливостями даного пилососа є:

- Прозорий контейнер для пилу (без мішка) з зручною системою відкривання кришки в низ «Bottom Down»;
- Високоєфективна багатоступенева система очищення повітря із застосуванням технології HEPA;
- Електронний регулятор потужності;
- Регулятор потоку повітря на рукоятці шлангу;
- Металева телескопічна трубка;
- Великі колеса для кращої маневреності;
- Автоматичне змотування шнуру.

A-телескопічна трубка
B-контейнер для сміття
C-ручка
D- кнопка вимикача
/регулятора потужності
E-шланг
F- отвори вентиляції двигуна
G- універсальна насадка
«килим-підлога»



Заходи безпеки

Шановний користувач, дотримання загальноприйнятих правил безпеки і правил викладених у даному керівництві робить використання даного приладу виключно безпечним.

УВАГА!

- Забороняється використовувати електроприлад в будь-яких місцях, де можливе попадання води або вологи на прилад або до шлангу (басейни, ванні кімнати, душові кабінки).

- Ніколи не занурюйте електроприлад, його мережевий шнур та вилку у воду або інші рідини.

- Не беріть прилад мокрими руками.



При недотриманні правил виникає небезпека ураження електрострумом!

Забороняється збирати за допомогою пилососа:

- тліючі окурки та інші палаючі предмети;



- воду і будь-які інші рідини, чистити вологі килимові покриття, волога всередині пристрою може викликати коротке замикання;



- металеві предмети, опилки, металеву пудру, гострі осколки скла, цвяхи;



- тонер (для лазерних принтерів, копіювальних апаратів і т.д.). Існує небезпека спалаху або вибуху.

- Не використовуйте Ваш пилосос для регулярного прибирання будівельного сміття і пилу будматеріалів. Для цих цілей необхідно використовувати професійні промислові вироби.

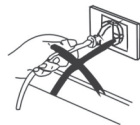
- Не накривайте прилад під час роботи, не закривайте отвори для входу-виходу повітря.

- Ніколи не залишайте увімкнений електроприлад без нагляду!

- Перед використанням приладу переконайтеся, що напруга живлення

зазначена на приладі відповідає напрузі електромережі у Вашому будинку.

- Завжди виймайте вилку з розетки перед розбиранням збиранням, під час зберігання.
- Перед відключенням вилки від електромережі спочатку вимкніть пилосос вимикачем.
- Забороняється відключати прилад від мережі висмикуванням мережевої вилки з розетки за кабель.



- Використання електричних подовжувачів або перехідників мережевої вилки може стати причиною пошкодження електроприладу та виникнення пожежі.

- Даний пристрій не призначений для використання дітьми та людьми з обмеженими фізичними та розумовими можливостями. При використанні приладу в приміщеннях де знаходяться діти, люди з обмеженими можливостями або тварини необхідний постійний, безпосередній контроль дорослих.

- Не дозволяйте дітям гратися з приладом і пакувальними матеріалами.

- Не допускайте попадання в отвір для шлангу працюючого пилососа частин одягу, волосся, кінцівок тіла. Не підносьте насадку або шланг працюючого пилососа до голови, обличчя та інших частин тіла. Не намагайтеся чистити домашніх тварин.

- Не використовуйте прилад поза приміщеннями.

- Ніколи не використовуйте прилад, якщо пошкоджений шнур або вилка, якщо прилад не працює належним чином, якщо прилад пошкоджений або потрапив у воду.

Не ремонтуйте прилад самостійно, зверніться в найближчий сервісний центр.

- Не використовуйте прилад під час грози, штормового вітру. У цей період можливі стрибки мережевої напруги.

- Не допускайте торкання шнуру до нагрітих, гострих поверхонь. Не заламуйте шнур і не допускайте його здавлювання пилососом або іншими предметами.

- Не кидайте прилад.

- Не встановлюйте і не залишайте пилосос в безпосередній близькості до нагрівальних приладів, джерел тепла. Також не рекомендується залишати пилосос тривалий час під прямими сонячними променями, так як вони можуть деформуватися пластикові деталі корпусу.

Використовуйте пилосос тільки за призначенням, як викладено в цьому посібнику. Використовуйте з пилососом насадки та приладдя рекомендовані виробником з комплекту.

Дії в екстремальних ситуаціях:

- Якщо прилад упав у воду, або на нього вихлюпнулася вода негайно, вийміть вилку з розетки, не торкаючись до самого приладу або води.
- У випадку появи з електроприладу диму, іскріння, сильного запаху горілої ізоляції, негайно припиніть використання приладу, вимкніть з розетки, зверніться в найближчий сервісний центр.

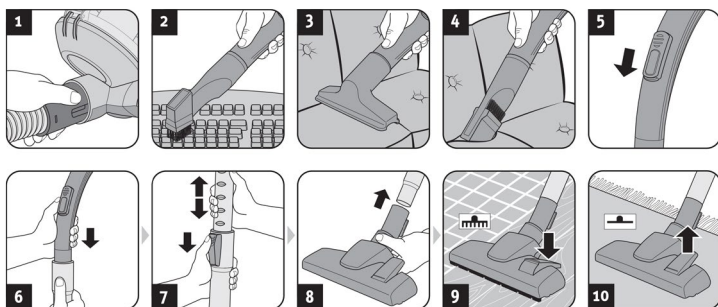
Використання приладу

Підготовка до використання:

Розпакуйте пилосос, видаліть пакувальні матеріали та наклейки. Перевірте комплектність.

Огляньте пилосос, переконайтеся у відсутності механічних ушкоджень частин приладу, шнуру, живлення та вилки.

Вставте з'єднувач шланга в отвір у передній частині пилососа злегка натисніть до клацання фіксатора. (Мал 1).



УВАГА! Для від'єднання шлангу від пилососа спершу натисніть на кнопку фіксатора, потім витягніть шланг.

Підберіть насадку відповідну до поверхні.

УВАГА! перед зміною насадок пилосос слід відключати.

Насадка щілинна

Використовуючи цю насадку Ви з легкістю зможете прибрати пил в таких важкодоступних місцях як прорізи в обігрівальних батареях, складки в шторах, кути, люстри і т.д. (Мал 2, 4).

Універсальна насадка-щітка «Підлога-Килим»

З її допомогою Ви можете виконувати прибирання як твердих і гладких поверхонь підлоги і предметів, так і ворсистих, таких як килими та подібні покриття.

Насадка має перемикач, за допомогою якого висувається або забирається всередину щітка і можна легко та швидко пристосувати її до необхідних умов прибирання.

Для гладкої підлоги ефективне використання щітки, для чищення килимових покриттів щітка забирається всередину насадки. (Мал 8, 9, 10).

Насадка для меблів

Дана насадка ефективна для чищення м'яких оббитих меблів, матраців, штор. і.т.д. (Мал 3).

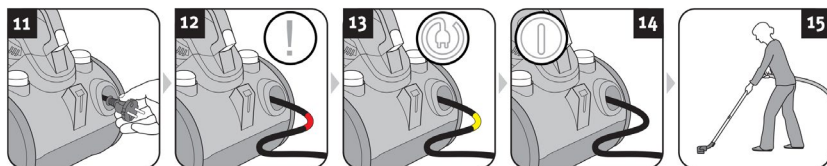
Регулятор всмоктуваного повітря розташований на ручці шлангу, повинен бути зачинений.

Для закриття натисніть вниз (Мал 5).

Приєднайте подовжувальну трубку до ручки шлангу (Мал 6).

Встановіть зручну для використання довжину телескопічної трубки (Мал 7).

Приєднайте необхідну насадку до трубки (Мал 8).



Розкрутіть шнур живлення. Увага, не витягайте шнур живлення далі червоної позначки! Жовта позначка означає робочу довжину шнуру, червона максимальну! (Мал 11, 12). Якщо з'явилася червона позначка, натисніть кнопку змотування шнуру та змотайте частину шнуру назад на змотувач до жовтої позначки (Мал 13).

Включення, управління

Встановіть регулятор потужності на позначку мінімум, включіть мережеву вилку приладу в розетку електромережі.

Натисніть на кнопку включення, пилосос почне роботу (Мал 14).

Встановіть регулятором потужності необхідну швидкість (потужність) залежно від якості пилу і поверхні. Для штор і аналогічних поверхонь її необхідно знизити.

Регулювати потік засмоктуваного повітря під час роботи зручно за допомогою регулятора встановленого на рукоятці приладу (Мал 5).

Для відкриття регулятора потягніть вгору;

Для закриття натисніть вниз.

Рекомендуються наступні положення регулятора для різних предметів:

Регулятор повністю відкрит (всмоктування мінімальне) для штор, та інших легких матеріалів.

Середнє положення (сила всмоктування середня) для м'яких меблів, матраців, килимів.

Регулятор повністю зачинен (сила всмоктування максимальна) для твердих покриттів підлоги та інших твердих і важких предметів.

По закінченні використання натисніть на кнопку вимикача, коли пилосос вимкнеться, відключіть вилку шнуру від електромережі.

Натисніть на кнопку змотування шнуру, і шнур автоматично зайде в корпус пилососу. Під час змотування злегка притримуйте шнур щоб не допускати ударів вилки о корпус пилососу.

Якщо шнур зайшов не повністю або зупинився, трохи витягніть його і знову натисніть кнопку змотування. Якщо, все ж таки, шнур змотується не повністю, рекомендується витягнути його до жовтої позначки і повторити процедуру змотування.

Очищення контейнеру для сміття.

Циклонна система очищення не вимагає застосування мішків для сміття. Все сміття і пил збираються в спеціальному контейнері. Повітря проходить очищення від залишків пилу в спеціальному фільтрі, який маєсся (HEPA) знаходиться в контейнері для сміття, у вихідній решітці пилососу.

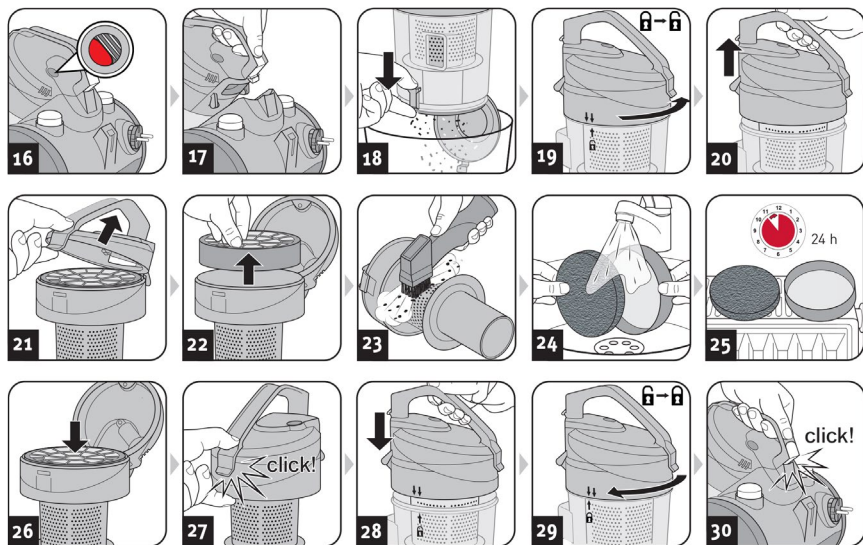
УВАГА! Очищення контейнера бажано виконувати після кожного прибирання, або як тільки індикатор наповнення стане червоним.

Очищення контейнера виконується просто. Коли Ви побачите що контейнер наповнений, виконайте наступне:

1. Вимкніть пилосос вимикачем, і відключіть вилку від розетки.
2. Звільніть контейнер з фіксаторів в корпусі, і витягніть разом із системою очищення за ручку для перенесення (Мал 16,17).
3. Тримавши контейнер над сміттєвим відром, натисніть кнопку, розташовану збоку контейнера, відкриється дно контейнера, Ви зможете витрусити сміття і очистити контейнер (Мал18).

Рекомендація, якщо контейнер повний сміття, можна надіти на нього пластиковий пакет і витрусити сміття всередину пакета. Це запобіжить розсипання сміття і пилу.

4. Очистивши контейнер, огляньте, і якщо необхідно виконайте очистку фільтру контейнера (більш докладно див. очищення фільтру). Також, пе-



ревірте і очистіть додаткові фільтри. Після очищення можете сполоснути контейнер водою.

5. Дайте всім частинам повністю висохнути. Встановіть фільтр на місце. Встановіть контейнер для сміття в корпус пилососу до замикання фіксатора. Ваш пилосос готовий до використання.

Обслуговування фільтрів

Для довгої та ефективної роботи пилососу необхідно регулярно очищати встановлені в ньому фільтри. Краще цю процедуру виконувати одночасно з очищенням контейнера для сміття.

УВАГА! Не використовуйте пилосос з пошкодженими фільтрами або без них, це призведе до пошкодження двигуна пилососу.

Очищення фільтра контейнера.

1. Вийміть і очистіть контейнер для сміття як зазначено вище.
2. Поверніть кришку контейнеру до відпускання зачіпок (Мал 19), зніміть кришку разом з фільтром (Мал 20). Відкрийте кришку (Мал 21), і вийміть фільтр (Мал 22).
3. Очистіть сітку за допомогою сухої серветки або щітки з м'яким ворсом.
4. Якщо фільтр брудний, промийте його під проточною, чистою, холодною або злегка теплою водою. Не використовуйте мило, пральні

порошки та інші миючі засоби. Застосування миючих засобів зашкодить фільтр.

5. Дайте фільтру повністю висохнути. Встановіть фільтр у кришку, а кришку в контейнер для сміття до фіксації. Встановіть контейнер для сміття в корпус пилососу до замикання фіксатора (Мал 25-30).

Очищення вихідного фільтру

Даний фільтр встановлений в решітці виходу повітря знизу корпусу пилососу (Мал 31).



Він виконує фінішне очищення, яке викидає з пилососу повітря.

Для його очищення:

1. Вимкніть пилосос.
2. Натисніть на фіксатор і відкрийте кришку фільтру (Мал 31).
3. Вийміть фільтр, очистіть і промийте під проточною чистою водою. Не використовуйте мило, пральні порошки та інші миючі засоби. Застосування миючих засобів зашкодить фільтр (Мал 32,33).
4. Дайте фільтру повністю висохнути, встановіть фільтр на місце, закрийте решітку (Мал 34, 35).

У разі пошкодження, або сильного забруднення яке не можна усунути, замініть фільтри новими.

УВАГА! Не мийте фільтри у пральній машині і не сушіть в електричних нагрівальних приладах.

Не використовуйте пилосос без фільтрів або з забрудненими фільтрами.

Можливі відхилення в роботі приладу, їх причини, і методи усунення.

У роботі будь-яких електричних приладів можуть виникнути відхилення не зв'язані з поломкою і не є несправністю.

Перед зверненням до сервісного центру перевірте ваш прилад на подібні ситуації наведені в таблиці.

Відхилення від нормальної роботи	Можлива причина	Усунення
Пилосос не працює взагалі	Пилосос не підключений до електромережі, в розетці немає напруги	Підключіть вилку шнура живлення в розетку, перевірте розетку (наприклад, підключіть до неї світильник).
Пилосос працює, але всмоктування слабе	Відкрито регулятор потоку повітря на ручці шлангу	Закрийте регулятор потоку
	Регулятор потужності (оборотів) стоїть на мінімальній позиції.	Додайте обороти двигуна за допомогою регулятора.
	У шлангу або насадці застряг предмет або сміття і перекрив прохід повітря	Від'єднайте шланг від пилососа і насадки, видаліть застряглі предмети.
	Контейнер для сміття повний і / або фільтри забруднені. (Індикатор наповнення сигналізує червоним).	Очистіть контейнер для сміття та фільтри
	Неправильно зібраний або встановлений контейнер або фільтри.	Зберіть контейнер і встановіть фільтри правильно.
Не стає на місце кришка або контейнер.	Неправильно зібраний або встановлений контейнер.	Зберіть і встановіть контейнер правильно.
Свист при роботі пилососа (перші кілька годин роботи).	Не є несправністю	Свист як правило зникає сам через деякий час роботи.

Чищення та догляд

При регулярному догляді і правильному зберіганні цей прилад буде служити Вам довгі роки.

УВАГА!

- Ніколи не чистіть прилад підключений до мережі.
- Не використовуйте абразивні чистячі засоби, розчинники і т.д.
- Не дозволяйте воді або будь-якій іншій рідині потрапляти всередину корпусу приладу, не занурюйте в воду які-небудь частини приладу, мережевий шнур або вилку.
- Не мийте частини пилососу у пральних або посудомийних машинах.

Для очищення протріть поверхню пілососу і відсік контейнеру для сміття м'якою, злегка вологою тканиною без ворсу. При необхідності для очищення поверхні корпусу можна використовувати трохи м'якого миючого засобу. Потім протріть прилад сухою тканиною, і дайте повністю висохнути.

З часом на колесах пілососу може накопичуватися ворс, нитки і т.д. Виконуйте періодично їх очищення, це забезпечить легкість пересування пілососу.

- Крім очищення контейнера для сміття і фільтрів всередині пілососу немає частин які потребують обслуговування власником, будь-яке інше обслуговування повинно виконуватися кваліфікованим персоналом в сервісному центрі.

Зберігання

- Перед зберіганням відключіть прилад від мережі.
 - Перед тривалим зберіганням рекомендується очистити контейнер для сміття та фільтри.
 - Якщо виконувалася чистка, переконайтеся що прилад повністю сухий.
 - Зберігайте прилад в сухому, прохолодному, не запиленому місці, далеко від дітей і людей з обмеженими фізичними та розумовими можливостями.
- Зберігати щільову насадку і насадку для меблів зручно в тримачі встанов-



леному на телескопічній трубі (Мал 36,37,38).

Утилізація

Цей продукт та його частини не слід викидати разом з якими-небудь відходами. Слід, відповідально ставитись до їх переробки і збереженню, щоб підтримувати повторне використання матеріальних ресурсів. Якщо Ви вирішили викинути пристрій, будь ласка, використовуйте спеціальні поворотні і зберігаючі системи.

Характеристики комплектація і зовнішній вигляд виробу можуть незначно змінюватися виробником, без погіршення основних споживчих якостей виробу.

Благодарим Вас за покупку техники компании



Функциональность, дизайн и соответствие стандартам качества гарантируют Вам надежность и удобство в использовании данного прибора.

Пожалуйста, внимательно прочитайте данное руководство по эксплуатации и сохраните его в качестве справочного пособия в течение всего срока эксплуатации прибора.

Пылесос предназначен для выполнения сухой уборки бытовой пыли, такой как: чистка пола стен, ковров, штор, мягкой мебели, в домашних условиях.

Инновационные технологии примененные в изделии обеспечат комфорт и экономию времени в использовании и обслуживании Вашего пылесоса, а комплект насадок поставляемый с изделием позволят выполнить практически любой вид уборки помещения.

Технические характеристики

Модель: MR609

Электропитание:

Род тока- переменный;

Номинальная частота 50Гц;

Номинальное напряжение (диапазон) 220-240В;

Номинальная мощность 1200Вт;

Максимальная мощность 1400Вт;

Класс защиты от поражения электротоком II;

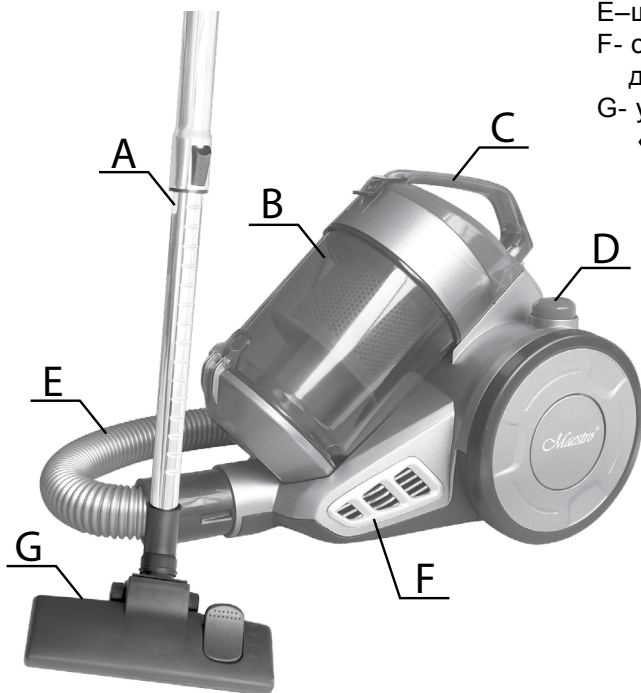
Исполнение защиты корпуса от проникновения влаги обычное, соответствует IPX0;

Особенностями данного пылесоса являются:

- Прозрачный контейнер для пыли (без мешка) с удобной системой открывания крышки в низ «Bottom Down»;

- Высокоэффективная многоступенчатая система очистки воздуха с применением технологии HEPA;
- Электронный регулятор мощности;
- Регулятор потока воздуха на рукоятке шланга;
- Металлическая телескопическая трубка;
- Большие колеса для лучшей маневренности;
- Автоматическое сматывание шнура.

A-телескопическая труба
B-контейнер для мусора
C-ручка
D- кнопка выключателя
/регулятора мощности
E-шланг
F- отверстия вентиляции
двигателя
G- универсальная насадка
«пол-ковёр»



Меры безопасности

Уважаемый пользователь, соблюдение общепринятых правил безопасности и правил изложенных в данном руководстве делает использование данного прибора исключительно безопасным.

ВНИМАНИЕ!

- Запрещается использовать электроприбор в любых местах, где возможно попадание воды или влаги на прибор или в шланг (бассейны, ванные комнаты, душевые кабины).
- Никогда не погружайте электроприбор, его сетевой шнур и вилку в воду или другие жидкости.
- Не берите прибор мокрыми руками.

При несоблюдении правил возникает опасность поражения электрическим током!



Запрещается собирать с помощью пылесоса:

- тлеющие окурки и другие горящие предметы;



- воду и любые другие жидкости, чистить влажные ковровые покрытия Влага внутри устройства может вызвать короткое замыкание



- металлические предметы, опилки, металлическую пудру, острые осколки стекла, гвозди;



- тонер (для лазерных принтеров, копировальных аппаратов и т.д.). Существует опасность возгорания или взрыва.

-Не используйте Ваш пылесос для регулярной уборки строительного мусора и пыли строительных материалов. Для этих целей необходимо использовать профессиональные промышленные изделия.

- Не накрывайте прибор во время работы, не закрывайте отверстия для входа-выхода воздуха.

- Никогда не оставляйте включенный электроприбор без присмотра!

- Перед использованием прибора убедитесь, что напряжение питания указанное на приборе соответствует напряжению электросети в Вашем доме.

-Всегда вынимайте вилку из розетки перед разборкой сборки, во время хранения.

- Перед отключением вилки от электросети вначале выключите пылесос выключателем.

- Запрещается отключать прибор от сети выдергиванием сетевой вилки из розетки за кабель.



- Использование электрических удлинителей или переходников сетевой вилки может стать причиной повреждения электроприбора и возникновения пожара.

- Данный прибор не предназначен для использования детьми и людьми с ограниченными физическими и умственными возможностями. При использовании прибора в помещениях где находятся дети, люди с ограниченными возможностями или животные необходим постоянный, непосредственный контроль взрослых.

- Не позволяйте детям играть с прибором и упаковочными материалами.

- Не допускайте попадания в отверстие для шланга работающего пылесоса частей одежды, волос, конечностей тела. Не подносите насадку или шланг работающего пылесоса к голове, лицу и другим частям тела. Не пытайтесь чистить домашних животных.

- Не используйте прибор вне помещений.

- Никогда не используйте прибор, если поврежден сетевой шнур или вилка, если прибор не работает должным образом, если прибор поврежден или попал в воду. Не ремонтируйте прибор самостоятельно, обратитесь в ближайший сервисный центр.

- Не используйте прибор во время грозы, штормового ветра. В этот период возможны скачки сетевого напряжения.

- Не допускайте касания шнура к нагретым, острым поверхностям. Не заламывайте шнур и не допускайте его сдавливания пылесосом или другими предметами.

- Не бросайте прибор.

- Не устанавливайте и не оставляйте пылесос в непосредственной близости от нагревательных приборов, источников тепла. Также не рекомендуется оставлять пылесос длительное время под прямыми солнечными лучами, так как могут деформироваться пластиковые детали корпуса.

Используйте пылесос только по назначению, как изложено в данном руководстве. Используйте с пылесосом насадки и принадлежности рекомендованные изготовителем из комплекта.

Действия в экстремальных ситуациях:

- Если прибор упал в воду, или на него выплеснулась вода немедленно, выньте вилку из розетки, не прикасаясь к самому прибору или воде.

- В случае появления из электроприбора дыма, искрения, сильного запаха горелой изоляции, немедленно прекратите использование прибора, выньте вилку из розетки, обратитесь в ближайший сервисный центр.

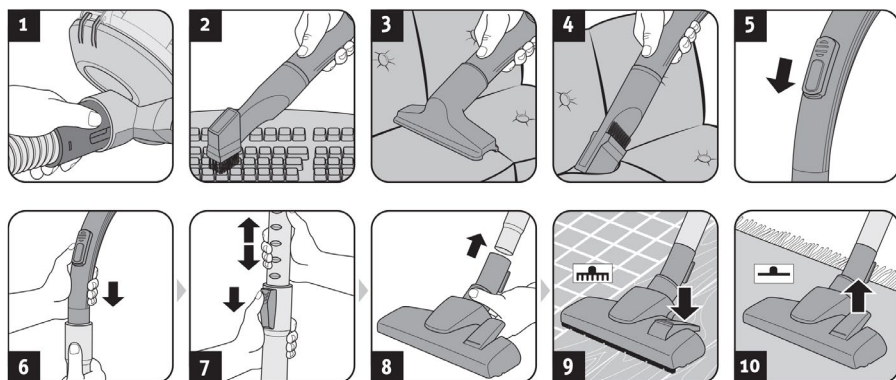
Использование

Подготовка к использованию:

Распакуйте пылесос, удалите упаковочные материалы и наклейки. Проверьте комплектность.

Осмотрите пылесос, убедитесь в отсутствии механических повреждений частей прибора, шнура питания и вилки.

Вставьте соединитель шланга в отверстие в передней части пылесоса слегка нажмите до щелчка фиксатора. (Рис 1).



ВНИМАНИЕ! Для отсоединения шланга от пылесоса сперва нажмите на кнопку фиксатора, затем вытяните шланг.

Подберите насадку подходящую для поверхности.

ВНИМАНИЕ! перед сменой насадок пылесос следует отключать.

Насадка щелевая

Используя эту насадку Вы с легкостью сможете убрать пыль в таких труднодоступных местах как проемы в обогревательных батареях, складки в шторах, углы, люстры и т.д. (Рис 2, 4).

Универсальная насадка –щетка «Пол-Ковер»

С ее помощью Вы можете выполнять уборку как твердых и гладких поверхностей пола и предметов, так и ворсистых, таких как ковры и подобные покрытия.

Насадка имеет переключатель, с помощью которого выдвигается или убирается внутрь щетка и можно легко и быстро приспособить ее для требуемых

условий уборки.

Для гладкого пола эффективно использование щетки, для чистки ковровых покрытий щетка убирается внутрь насадки (Рис 8, 9, 10).

Насадка для мебели

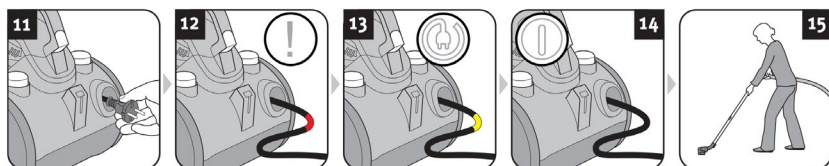
Данная насадка эффективна для чистки мягкой оббитой мебели, матрасов, штор. и т.д. (Рис 3).

Регулятор всасываемого воздуха расположенный на ручке шланга должен быть закрыт.

Для закрытия нажмите вниз (Рис 5).

Присоедините удлинительную трубку к ручке шланга (Рис 6).

Установите удобную для использования длину телескопической трубки Рис



7. Присоедините требуемую насадку к трубке (Рис 8).

Размотайте шнур питания. Внимание не вытягивайте шнур питания дальше красной отметки! Желтая отметка означает рабочую длину шнура, красная максимальную! (Рис 11, 12). Если появилась красная отметка, нажмите кнопку сматывателя шнура и смотайте часть шнура обратно на сматыватель до желтой отметки (Рис 13).

Включение, управление

Установите регулятор мощности на отметку минимум, включите сетевую вилку прибора в розетку электросети.

Нажмите на кнопку включения, пылесос начнет работу (Рис 14).

Установите регулятором мощности требуемую скорость (мощность) в зависимости от качества пыли и поверхности. Для штор и аналогичных поверхностей ее необходимо снизить.

Регулировать поток засасываемого воздуха во время работы удобно с помощью регулятора установленного на рукоятке прибора (Рис 5).

Для открытия регулятора потяните вверх, для закрытия нажмите в низ.

Рекомендуются следующие положения регулятора для различных предметов:

Регулятор полностью открыт (всасывание минимальное) для штор, и других легких материалов.

Среднее положение (сила всасывания средняя) для мягкой мебели, матрасов, ковров.

Регулятор полностью закрыт (сила всасывания максимальная) для твердых покрытий пола и других твердых и тяжелых предметов.

По окончании использования нажмите на кнопку выключателя, когда пылесос выключится, отключите вилку шнура от электросети.

Нажмите на кнопку сматывателя шнура, и шнур автоматически зайдет в корпус пылесоса. Во время сматывания слегка придерживайте шнур чтобы не допускать ударов вилки о корпус пылесоса.

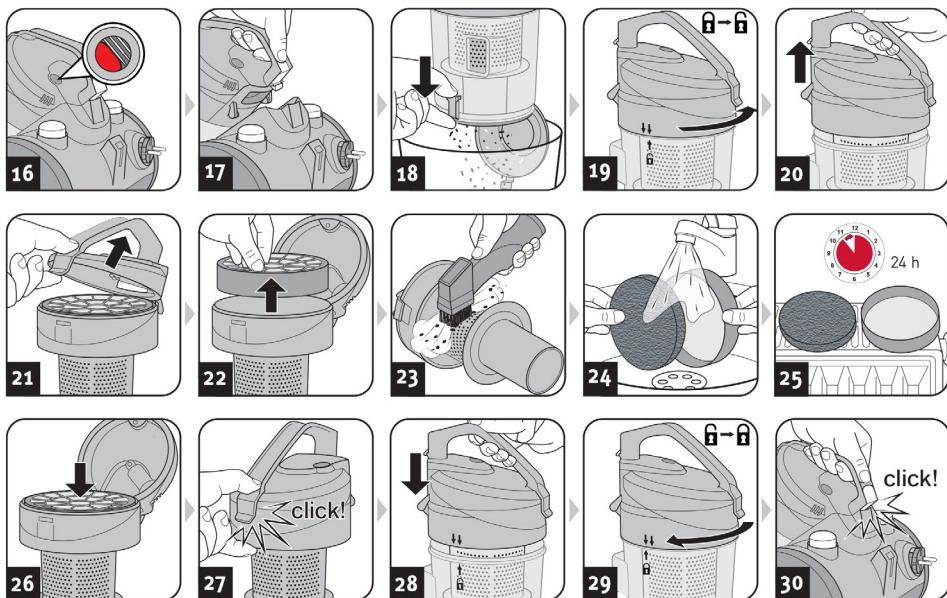
Если шнур зашел не полностью или остановился, немного вытяните его и снова нажмите кнопку сматывателя. Если все же шнур сматывается не полностью, рекомендуется вытянуть его до желтой отметки и повторить процедуру сматывания.

Очистка контейнера для мусора

Циклонная система очистки не требует применения мешков для мусора. Весь мусор и пыль собираются в специальном контейнере. Воздух проходит очистку от остатков пыли в специальном моющемся фильтре (HEPA) находящемся в контейнере для мусора, в выходной решетке пылесоса.

ВНИМАНИЕ! Очистку контейнера желательно выполнять после каждой уборки, или как только индикатор наполнения станет красным.

Очистка контейнера выполняется просто. Когда Вы увидите что контейнер



наполнен, выполните следующее:

1. Выключите пылесос выключателем, и отключите вилку от розетки.
2. Освободите контейнер из фиксаторов в корпусе, и вытяните вместе с системой очистки за ручку для переноски (Рис 16,17).
3. Держа контейнер над мусорным ведром, нажмите кнопку расположенную сбоку контейнера, откроется дно контейнера, вы можете вытряхнуть мусор и очистить контейнер (Рис 18).

Рекомендация, если контейнер полный мусора, можно надеть на него пластиковый пакет и вытряхнуть мусор внутрь пакета. Это предотвратит рассыпание мусора и пыли.

4. Очистив контейнер, осмотрите, и если необходимо выполните очистку фильтра контейнера (более подробно см очистка фильтра). Так же проверьте и очистите дополнительные фильтры. После очистки можете сплоснуть контейнер водой.

5. Дайте всем частям полностью высохнуть. Установите фильтр на место. Установите контейнер для мусора в корпус пылесоса до защелкивания фиксатора. Ваш пылесос готов к использованию.

Обслуживание фильтров

Для долгой и эффективной работы пылесоса необходимо регулярно очищать установленные в нем фильтры. Лучше эту процедуру выполнять одновременно с очисткой контейнера для мусора.

ВНИМАНИЕ! Не используйте пылесос с поврежденными фильтрами или без них, это приведет к повреждению двигателя пылесоса.

Очистка фильтра контейнера.

1. Выньте и очистите контейнер для мусора как указано выше.
2. Поверните крышку контейнера до отпускания защелок (Рис 19), снимите крышку вместе с фильтром (Рис 20). Откройте крышку (Рис 21), и выньте фильтр (Рис 22)
3. Очистите сетку с помощью сухой салфетки или щетки с мягким ворсом.
4. Если фильтр грязный, промойте его под проточной, чистой, холодной или слегка теплой водой. Не используйте мыло, стиральные порошки и другие моющие средства. Применение моющих средств повредит фильтр.
5. Дайте фильтру полностью высохнуть. Установите фильтр в крышку, а крышку в контейнер для мусора до фиксации. Установите контейнер для мусора в корпус пылесоса до защелкивания фиксатора (Рис 25-30)

Очистка выходного фильтра

Данный фильтр установлен в решетке выхода воздуха снизу корпуса пылесоса (Рис 31).

Он выполняет финишную очистку выбрасываемого из пылесоса воздуха.



Для его очистки:

1. Отключите пылесос.
 2. Нажмите на фиксатор и откройте крышку фильтра (Рис 31).
 3. Выньте фильтр, очистите и промойте под проточной чистой водой. Не используйте мыло, стиральные порошки и другие моющие средства. Применение моющих средств повредит фильтр (Рис 32,33).
 4. Дайте фильтру полностью высохнуть, установите фильтр на место, закройте решетку (Рис 34, 35).
- В случае повреждения, или сильного загрязнения которое нельзя устранить замените фильтры новыми.

ВНИМАНИЕ! Не мойте фильтры в стиральной или посудомоечной машине и не сушите в электрических нагревательных приборах.
Не используйте пылесос без фильтров или с загрязненными фильтрами.

Возможные отклонения в работе прибора, их причины, и методы устранения

В работе любых электрических приборов могут возникнуть отклонения не связанные с поломкой и не являющиеся неисправностью.

Перед обращением в сервисный центр проверьте ваш прибор на сходные ситуации приведенные в таблице.

Отклонение от нормальной работы	Возможная причина	Устранение
Пылесос не работает вообще	Пылесос не подключен к электросети, в розетке нет напряжения	Подключите вилку шнура питания в розетку, проверьте розетку (например подключите в нее светильник).
Пылесос работает, но всасывание слабое	Открыт регулятор потока воздуха на ручке шланга	Закройте регулятор потока
	Регулятор мощности (оборотов) стоит на минимальной позиции.	Добавьте обороты двигателя с помощью регулятора.
	В шланге или насадке застрял предмет или мусор и перекрыл проход воздуха	Отсоедините шланг от пылесоса и насадки, удалите застрявшие предметы.
	Контейнер для мусора полный и /или фильтры загрязнены. (Индикатор наполнения сигнализирует красным).	Очистите контейнер для мусора и фильтры
	Не правильно собран или установлен контейнер или фильтры.	Соберите контейнер и установите фильтры правильно.
Не становится на место крышка или контейнер.	Не правильно собран или установлен контейнер.	Соберите и установите контейнер правильно.
Свист при работе пылесоса (первые несколько часов работы).	Не является неисправностью	Свист как правило исчезает сам через некоторое время работы.

Чистка и уход

При регулярном уходе и правильном хранении этот прибор будет служить Вам долгие годы.

ВНИМАНИЕ!

- Никогда не чистите прибор подключенный к сети.
- Не используйте абразивные чистящие средства, растворители, итд.
- Не позволяйте воде или любой другой жидкости попадать внутрь корпуса прибора, не погружайте в воду какие либо части прибора, сетевого шнур и вилку.
- Не мойте части пылесоса в стиральной или посудомоечных машинах.

Для очистки протрите поверхность пылесоса и отсек контейнера для мусора мягкой, слегка влажной тканью без ворса. При необходимости для очистки поверхности корпуса можно использовать немного мягкого моющего средства. За тем протрите прибор сухой тканью, и дайте полностью высохнуть. Со временем на колесах пылесоса могут скапливаться ворс, нитки и т.д. Выполняйте периодически их очистку, это обеспечит легкость передвижения пылесоса.

- Кроме очистки контейнера для мусора и фильтров внутри пылесоса нет частей требующих обслуживания владельцем, любое другое обслуживание должно выполняться квалифицированным персоналом в сервисном центре.

Хранение

- Перед хранением отключите прибор от сети.
- Перед длительным хранением рекомендуется очистить контейнер для мусора и фильтры.
- Если выполнялась чистка, убедитесь что прибор абсолютно сухой.
- Храните прибор в сухом, прохладном, не запыленном месте, вдали от детей и людей с ограниченными физическими и умственными возможностями. Хранить щелевую насадку и насадку для мебели удобно в держателе установленном на телескопической трубе. (Рис 36-40).



Утилизация

Этот продукт и его производные не следует выбрасывать вместе с какими-либо отходами. Следует, ответственно относиться к их переработке и хранению, чтобы поддерживать повторное использование материальных ресурсов. Если Вы решили выбросить устройство, пожалуйста, используйте специальные возвратные и сберегающие системы.

Характеристики комплектация и внешний вид изделия могут незначительно изменяться производителем, без ухудшения основных потребительских качеств изделия.

Dziękujemy za zakup sprzętu firmy



Funkcjonalność, design i standard jakości gwarantują Państwu niezawodność i łatwość obsługi urządzenia.

Proszę przeczytać instrukcję i zachować ją jako punkt odniesienia w całym okresie trwania używania urządzenia .

Odkurzacze przeznaczone do czyszczenia na sucho kurzu domowego, takich jak: czyszczenie powierzchni podłogowych, dywanów, mebli tapicerowanych w domu.

Innowacyjne technologie zastosowane w produkcie zapewniają komfort i oszczędność czasu w użyciu i konserwacji odkurzacza, i zestaw dysz dostarczonych z produktem będzie wykonywać prawie każdy rodzaj sprzątanie pokoju.

Charakterystyka techniczna

Model: MR-609

Zasilanie:

Zasilanie - AC;

Częstotliwość nominalna 50 Hz

Napięcie znamionowe (zakres) 220-240V;

Znamionowa moc 1200W;

Maksymalna moc 1400W;

Klasa ochrony przed porażeniem prądem elektrycznym II

Wykonanie Korpus Ochrony

przed wilgocią zwykle odpowiada IP X0;

Cechy produktu

- Przezroczysty pojemnik na kurz z łatwym opróżnianiem
- Wysoka wydajność z technologią oczyszczania powietrza przy użyciu filtra HEPA;
- Elektroniczny regulator mocy;
- Regulator mocy na rękojeści węża powietrza;
- Teleskopowa metalowa rura;
- Duże koła do manewrowania;
- Automatyczne zwijanie przewodu.

Środki bezpieczeństwa

Drogi użytkowniku, po akceptowanych zasad bezpieczeństwa i przepisów określonych w niniejszej instrukcji korzysta z instrumentu wyjątkowo bezpiecznym.

OSTRZEŻENIE!

- Nie należy używać urządzeń elektrycznych w dowolnych miejscach, w których mogą uzyskać wodę lub wilgoć na urządzeniu lub w wężu (baseny, łazienki, prysznice).
- Nigdy nie zanurzaj urządzenia, przewodu zasilającego i wtyczki w wodzie lub innych cieczach.
- Nie wolno dotykać urządzenia mokrymi rękami
- **Nieprzestrzeganie zasad istnieje niebezpieczeństwo porażenia prądem!**



Zabrania się używać odkurzacza do zbierania:

- Niedopałków i innych palących się obiektów;
- Woda i inne płyny do czyszczenia na mokro wykładzina. Wilgoci wewnątrz urządzenia może spowodować zwarcie;
- Obiekty-metalowe, pył, proszek metalu, ostre odłamki szkła, gwoździe itp.
- Kurzu z tonerów (do drukarek laserowych, kopiarek, itp.). Istnieje niebezpieczeństwo pożaru lub wybuchu.
- Nie należy używać odkurzacza do regularnego czyszczenia materiałów budowlanych, gruzu i kurzu. Do tych celów konieczne jest używać



profesjonalnych produktów przemysłowych.

– Nie zakrywaj urządzenia podczas pracy, nie należy blokować otworów wejścia i wyjścia powietrza.

– Nigdy nie zostawiaj urządzenia bez nadzoru!

– Przed rozpoczęciem korzystania z urządzenia, należy upewnić się, czy napięcie zasilania podane na urządzeniu odpowiada napięciu zasilania w twoim domu.

– Zawsze odłączyć urządzenie od napięcia przed demontażem do przechowywania.

– Przed odłączeniem wtyczki z gniazdka najpierw wyłącz odkurzacz.

– Nie należy odłączać urządzenia, wyciągając wtyczkę za kabel.

– Wykorzystanie przedłużacze elektryczne wtyczki zasilania lub adapterów może spowodować uszkodzenie urządzenia i pożar.

– Urządzenie nie jest przeznaczone do użytku przez dzieci i osób niepełnosprawnych i upośledzonych umysłowo. W przypadku korzystania z urządzenia w miejscach, gdzie są dzieci, osoby niepełnosprawne i zwierzęta potrzebują stałego, bezpośredniego nadzoru dorosłych.

– Nie wolno pozwalać dzieciom bawić się opakowaniem.

– Zachowaj otwarty otwór w wężu odkurzacza podczas czyszczenia odzieży.

Nie wolno trzymać dyszy lub węża odkurzacza podczas pracy w pobliżu głowy, twarzy i innych części ciała. Nie próbować czyścić zwierzęta.

– Nie używać urządzenia na zewnątrz.

– Nigdy nie używać urządzenia z uszkodzonym przewodem lub wtyczką, jeśli urządzenie nie działa prawidłowo, jeżeli urządzenie jest uszkodzone lub wpadło do wody. Naprawy urządzenia, należy skontaktować się z najbliższym punktem serwisowym.

– Nie należy korzystać z urządzenia podczas burzy z piorunami, wichura. Podczas gdy występują okresowe skoki napięcia sieciowego.

– Nie wolno dotykać przewodu zasilającego do ogrzewanych, ostrych powierzchniach. Nie zginać przewodu odkurzacza .

– Nie wyrzucać urządzenia.

– Nie należy kłaść odkurzacza w bezpośredniej bliskości grzejników, źródeł ciepła. Nie należy też pozostawiać odkurzacza przez dłuższy czas w bezpośrednim świetle słonecznym, gdyż może ono zdeformować części obudowy z tworzywa sztucznego.

Użyj odkurzacza tylko do jego przeznaczeniem opisanym w niniejszej instrukcji.

Używaj odkurzacza tylko z końcówkami i akcesoriami zalecanymi przez producenta zestawu.



Działania w sytuacjach ekstremalnych:

- Jeśli urządzenie spadnie do wody, lub bezpośrednio na odkurzacz zostanie rozlana woda, odłącz go bez dotykania samego urządzenia lub wody.

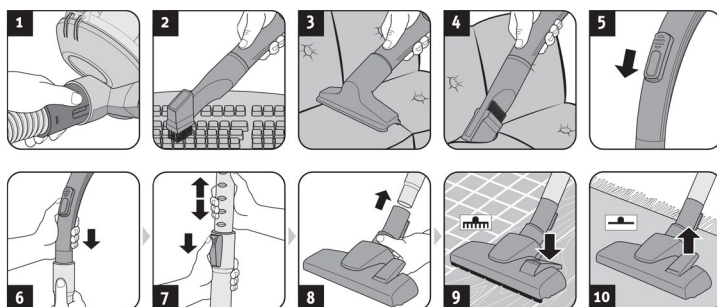
- W przypadku pojawienia się dymu, iskier, silny zapach spalenizny izolacji, należy natychmiast zaprzestać korzystania z urządzenia, należy odłączyć przewód zasilający, należy skontaktować się z najbliższym centrum serwisowym.

Stosowanie

Przygotowanie do stosowania:

Rozpakuj odkurzacza usunąć opakowanie i etykiety. Sprawdź pakiet. Sprawdzić odkurzacza, upewnij się, że nie ma i mechanicznie uszkodzonych części, przewód zasilający, wtyczka.

Włóż złącze węża w otwór w przedniej części odkurzacza, delikatnie dociśnij, aż zatrzaśnie się w zamku.



UWAGA: Aby odłączyć przewód od odkurzacza najpierw nacisnąć przycisk, wyciągnij wąż.

Zamontuj dyszę odpowiednią do powierzchni która ma być sprzątana.

UWAGA: przed zmianą dyszy odkurzacza powinien być wyłączony.

Końcówka szczelinowa

Dzięki temu rozwiązaniu można łatwo usunąć kurz z trudno dostępnych miejsc, takich jak otwory w kaloryferach, fałdy zasłony, narożniki, żyrandole itp.

Uniwersalna końcówka

Dzięki niej, można wykonać czyszczenie gładkich powierzchnie podłogi a także dywany i podobne powłoki.

Dysza posiada przełącznik z którego wysuwa się lub wsuwa szczotka można łatwo i szybko dostosować ją do wymaganych warunków pracy.

Aby skutecznie wykorzystywać gładką ssawkę podłogową, szczotkę do czyszczenia dywanów wsuwa się do dyszy.

Końcówka do tapicerki

Ta końcówka jest skuteczna do czyszczenia miękkich mebli tapicerowanych,

materacy, zasłon. itp.

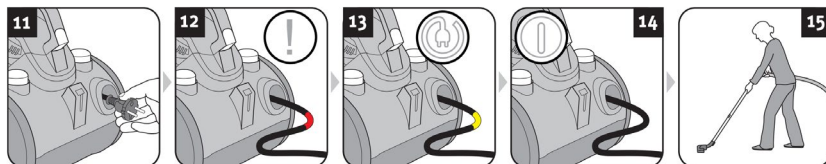
Pokrętko znajduje się na uchwycie węża wlotowego powietrza muszą być zamknięte.

Kliknij, aby zamknąć

Podłącz przewód do stosunkowo wydłużonego uchwytu węża

Ustaw długość użytkową rury teleskopowej. Zamocować dyszę Figurze 8.

Wyciągnij przewód zasilający Rysunek 11.



OSTRZEŻENIE! Nie ciągnąć za przewód zasilający poza czerwony znak! Żółty znak oznacza długość pracy kabla, maksymalna czerwony! Rysunek 12. Jeśli czerwony znak pojawił się cofnij przewód z powrotem do żółtego znacznika.

Użytkowanie

Ustaw regulator moc do minimalnego znaku, podłącz wtyczkę zasilacza do gniazdka elektrycznego.

Naciśnij przycisk uruchomienia odkurzacz rozpocznie pracę Fot.

Ustaw regulator mocy Rysunek 14 w zależności od typu powierzchni i pyłu. Zasłony i podobne powierzchnie należy zmniejszyć moc.

Reguluje przepływ powietrza zasysanego podczas pracy wygodnym regulatorem na uchwycie urządzenia Rysunek 5.

Aby otworzyć, podciągnąć regulator aby zamknąć, przesunąć na dół.

Polecamy następujące rozwiązania w celu odkurzania różnych powierzchni:

Sterownik jest w pełni otwarty (minimalna absorpcja) dla zasłon i innych lekkich materiałów.

Pozycja środkowa (średnia siła ssąca) do mebli tapicerowanych, materacy, dywanów.

Regulator jest całkowicie zamknięta (Maksymalna moc ssania) do twardych podłóg itp..

Po użyciu, naciśnij przycisk przełącznika, aby odkurzacz wyłączył, wyjmij przewód zasilający z gniazdka.

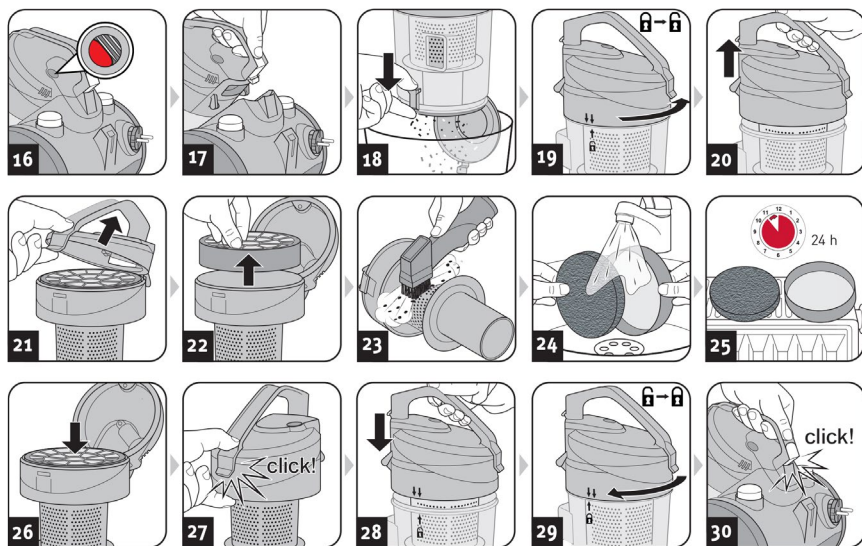
Kliknij przycisk zwijania automatycznego przewodu. Podczas zwijania lekko przytrzymaj przewód, aby uniknąć uderzeń wtyczki.

Jeśli kabel nie jest całkowicie zwinięty, lekko wyciągnąć go ponownie i naciśnij przycisk. Jeżeli nadal przewód nie jest zwinięty, zalecane jest aby wyciągnąć go do żółtego znaku i ponownie zwinąć.

Opróżniania kosza

System czyszczenia nie wymaga worka na śmieci. Wszystkie zanieczyszczenia i kurz zbiera się w specjalnym pojemniku. Powietrze jest oczyszczone z pozostałości pyłu w specjalnym filtrze zmywalnym (HEPA).

OSTRZEŻENIE Opróżnianie pojemnika pożądane po każdym czyszczeniu, lub wtedy gdy wskaźnik zmieni kolor na czerwony.



Czyszczenie pojemnika jest łatwe. Kiedy widać, że pojemnik jest wypełniony, należy wykonać następujące czynności:

1. Wyłączyć przełącznik pracy i odłączyć przewód zasilający.
2. Odpiąć złącza w obudowie, i wyciągnąć wraz z systemem czyszczenia za uchwyt Rysunek 16.17.
3. Ustawić pojemnik nad koszem, przycisnąć przycisk znajdującą się z boku pojemnika, otworzyć dno pojemnika, można wstrząsnąć pojemnikiem i usunąć śmieci Rysunek 18.

Zalecenie, jeśli zbiornik jest pełen śmieci, można włożyć go do plastikowej torebki i wytrząsnąć resztki wewnątrz torby. To zapobiegnie rozprzestrzenianiu się pyłu.

4. Czysty pojemnik, sprawdzić i, w razie potrzeby oczyścić filtra (po więcej szczegółów patrz czyszczenie filtra). Oczyszczony pojemnik można wypłukać wodą.

5. Niech wszystkie części wyschną. Wymienić filtr. Wstawić pojemnik w

korpus. Twój odkurzacz jest gotowy do użycia.

Filtry Usługi

Do długiej i wydajnej pracy odkurzacza należy oczyścić filtry zainstalowany w nim. Dobrze wykonywać tę procedurę równocześnie z czyszczeniem zbiornika na śmieci.

UWAGA: Nie używać z uszkodzonymi lub bez filtrów, może to spowodować uszkodzenie silnika.

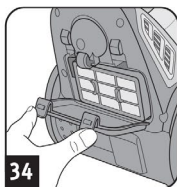
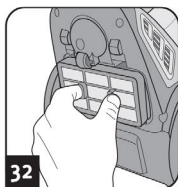
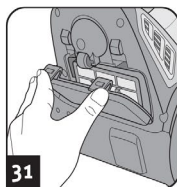
Czyszczenie zbiornika filtracyjnego.

1. Wyjąć i oczyścić śmieci jak wyżej.
2. Obróć pokrywę pojemnika, aby zwolnić zatrzaski Rysunek 19, zdjąć pokrywę z filtrem na rysunku 20. Rysunek 21 Otwórz pokrywę i wyjąć filtr. Rysunek 22.
3. Oczyścić siatkę z czystą, suchą szmatką lub szczotką z miękkim włosiem.
4. Jeśli filtr jest zabrudzony, umyć go pod bieżącą wodą, zimną lub letnią. Nie używać mydła, detergentów i innych środków czyszczących. Zastosowanie detergentów może uszkodzić filtr.
5. Pozostaw filtr do całkowitego wyschnięcia. Zamontuj filtr w pojemniku aż zablokuje. Wstaw pojemnik w korpus, aż zaskoczy na miejsce. Rysunek 25-30.

Czyszczenie filtra wydechowego

Ten filtr jest zainstalowany na wylocie powietrza w dolnej części korpusu odkurzacza Rysunek 31.

Wykonuje czyszczenie wyrzucanego powietrza.



Do czyszczenia:

1. Odłączyć odkurzacz.
2. Kliknij na zamek i otworzyć filtr Rys. 31.
3. Wyjąć filtr, umyć i wypłukać pod bieżącą czystą wodą c. Nie używać mydła, detergentów i innych środków czyszczących. Stosowanie środków czyszczących może uszkodzić filtr. Rysunek 32.33.
4. Pozostaw filtr do całkowitego wyschnięcia, należy zainstalować filtr w jego miejscu, zamknąć pokrywę rys. 34, 35.

W przypadku uszkodzenia lub poważnego zanieczyszczenia, które nie mogą być usunięte, wymienić na nowy filtr.

UWAGA: Nie myj filtrów w pralce lub zmywarce do naczyń i nie suszyć w elektrycznych urządzeniach grzewczych.

Nie należy używać odkurzacza bez filtra lub z brudnymi filtrami.

Możliwe odchylenia w pracy, ich przyczyn i środków zaradczych.

W pracy wszelkich urządzeń elektrycznych mogą powstać odchylenia, nie są związane z uszkodzeniem.

Przed skontaktowaniem się z centrum serwisowym, sprawdzić urządzenie na podobne sytuacje w tabeli.

Odchylenie od normalnej pracy	Możliwa przyczyna	Eliminacja
Odkurzacz nie działa w ogóle	Odkurzacz nie jest podłączony do sieci, nie ma napięcia na wyjściu z gniazdka	Podłącz kabel zasilania
Odkurzacz działa, ale słabo pochłania nieczystości	Regulator przepływu powietrza otwarty na uchwycie węża	Zamknąć regulator przepływu
	Regulator mocy w minimalnej pozycji.	Dodaj prędkość obrotową silnika z regulatora.
	W wężu lub dyszy przedmiot blokuje przepływ powietrza	Odłączyć przewód od dyszy odkurzacza, usuń blokujący elementy.
	Pojemnik na śmieci pełne i / lub filtry są brudne. (Pełne sygnały kontrolne na czerwono).	Czyszczenia pojemnik na odpady i filtry
	Nieprawidłowo zainstalowane obudowa lub filtry.	Zainstaluj pojemnik i filtr prawidłowo.
Nie zamyka się obudowa	Nieprawidłowo zainstalowane pojemnik.	Poprawnie zainstalować pojemnik.
Gwizdanie podczas odkurzania (pierwsze kilka godzin).	Nie jest to usterka	Gwizdanie zazwyczaj znika po chwili pracy.

Czyszczenie i konserwacja

Dzięki regularnej pielęgnacji i odpowiednio przechowywane, to urządzenie będzie służyć przez wiele lat.

OSTRZEŻENIE!

- Nie czyścić urządzenia łączącego się z siecią.
- Nie używać środków ściernych, rozpuszczalników itp..
- Nie dopuszczać wody lub inny płyn do dostania się do urządzenia, nie zanurzać w wodzie jakiegokolwiek części urządzenia, przewód zasilający z wtyczką.
- Nie myć odkurzacz w pralce lub zmywarce.

Do czyszczenia powierzchni odkurzacza używać miękkiej, lekko zwilżonej, niestrzępiącej się szmatki. Żeby dobrze oczyścić obudowę przydałoby się trochę delikatnego detergentu. Poza tym należy wytrzeć urządzenie suchą ściereczką i pozostawić do całkowitego wyschnięcia.

Z biegiem czasu, odkurzacz może na kółkach gromadzić kłaczki, nici itp.

Okresowo czyścić je, aby zapewnić łatwość przemieszczania się odkurzacza.

– Poza wymianą filtrów i worków odkurzacza nie ma części wymagających konserwacji przez właściciela, Inne naprawy powinny być wykonywane przez wykwalifikowany personel w centrum serwisowym.

Przechowywanie

- Przed przechowywaniem, wyjmij wtyczkę z gniazdka.
- Przed przechowywaniem wymieni na czyste worek na śmieci i filtry.
- Jeśli obudowa została wyczyszczona upewnij się, że urządzenie jest całkowicie suche.
- Przechowywać w chłodnym, suchym, osłoniętym miejscu, z dala od dzieci i osób niepełnosprawnych fizycznie i umysłowo



Wykorzystanie

Produkt ten jest przetwarzalny nie powinny być mieszane z różnymi odpadami. Wynika to z odpowiedzialnego podejście do ich przetwarzania i przechowywania w celu wspierania ponownego wykorzystania materiałów. Jeśli zdecydujesz się wyrzucić urządzenie, skorzystaj z punktu odbioru zużytych urządzeń elektrycznych.

Producent zastrzega sobie prawo do zmiany specyfikacji bez uprzedzenia.

